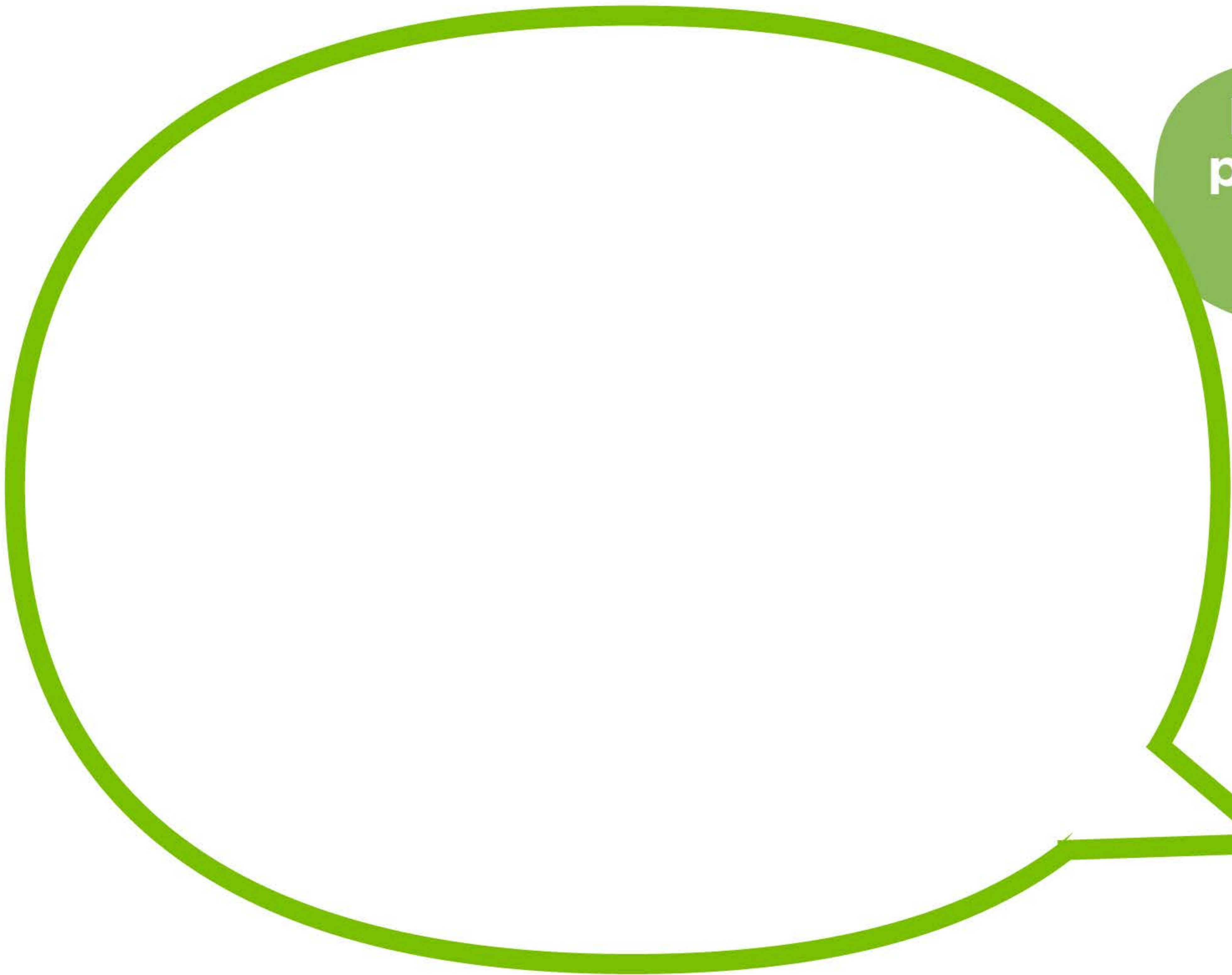


PLANIFIONS NOTRE EXPÉRIENCE

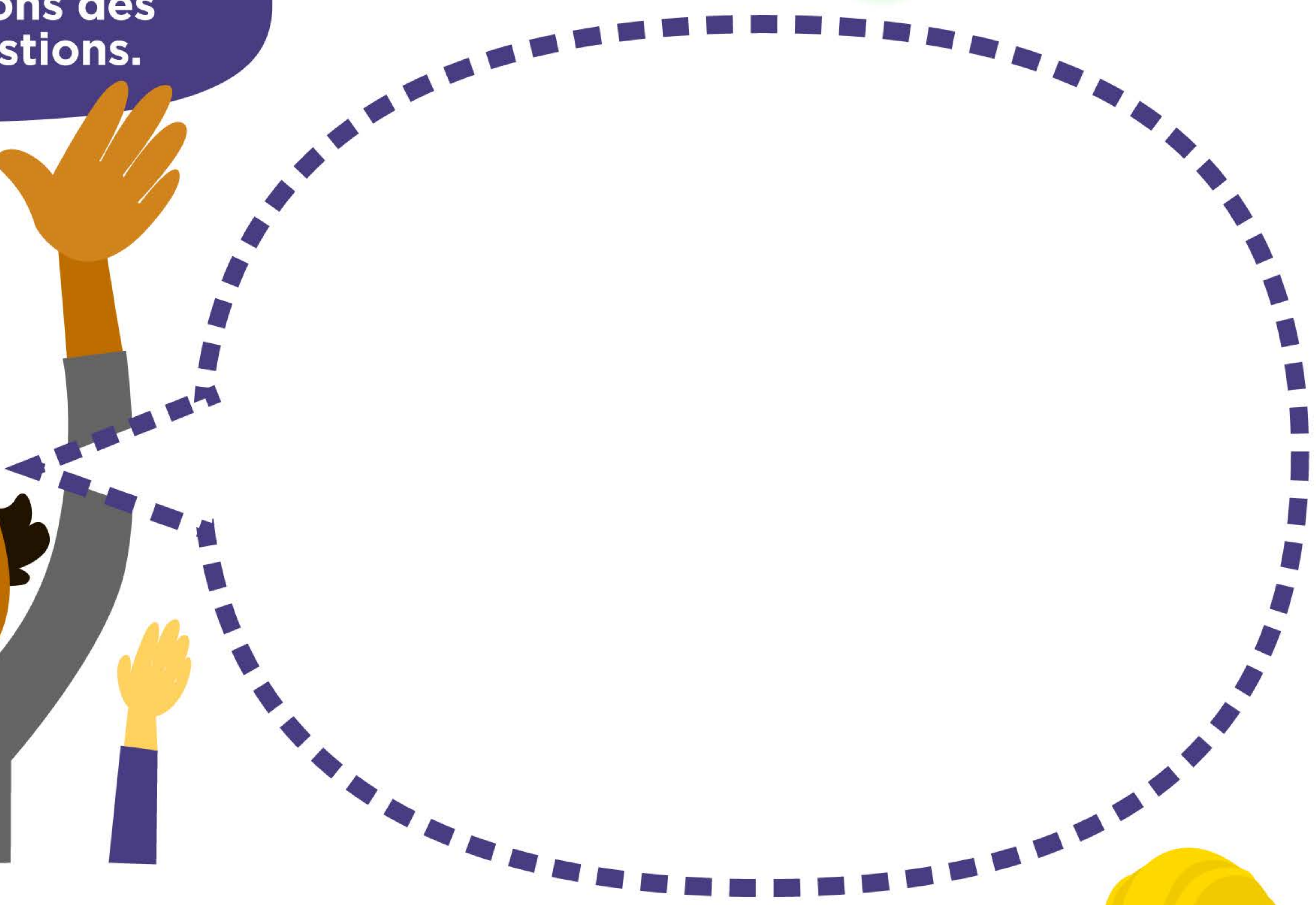
Première étape : **Observer et poser des questions**



Nous utilisons nos cinq sens pour observer le phénomène.



En observant le phénomène, nous nous posons des tonnes de questions.



Psst! Gardons la sécurité en tête! 

PLANIFIONS NOTRE EXPÉRIENCE

Deuxième étape :
Déterminer ce que nous ne pouvons pas changer directement et ce que nous pouvons changer.

Pendant notre expérience, voici les choses que nous pourrions mesurer ou observer, mais que nous ne pouvons pas changer directement.



Choses que nous pourrions mesurer ou observer, mais pas changer directement:

Choses que nous pourrions changer:

Dans l'expérience, voici ce que nous pourrions changer. Ces choses pourraient avoir un effet sur nos observations ou nos mesures ci-dessus.

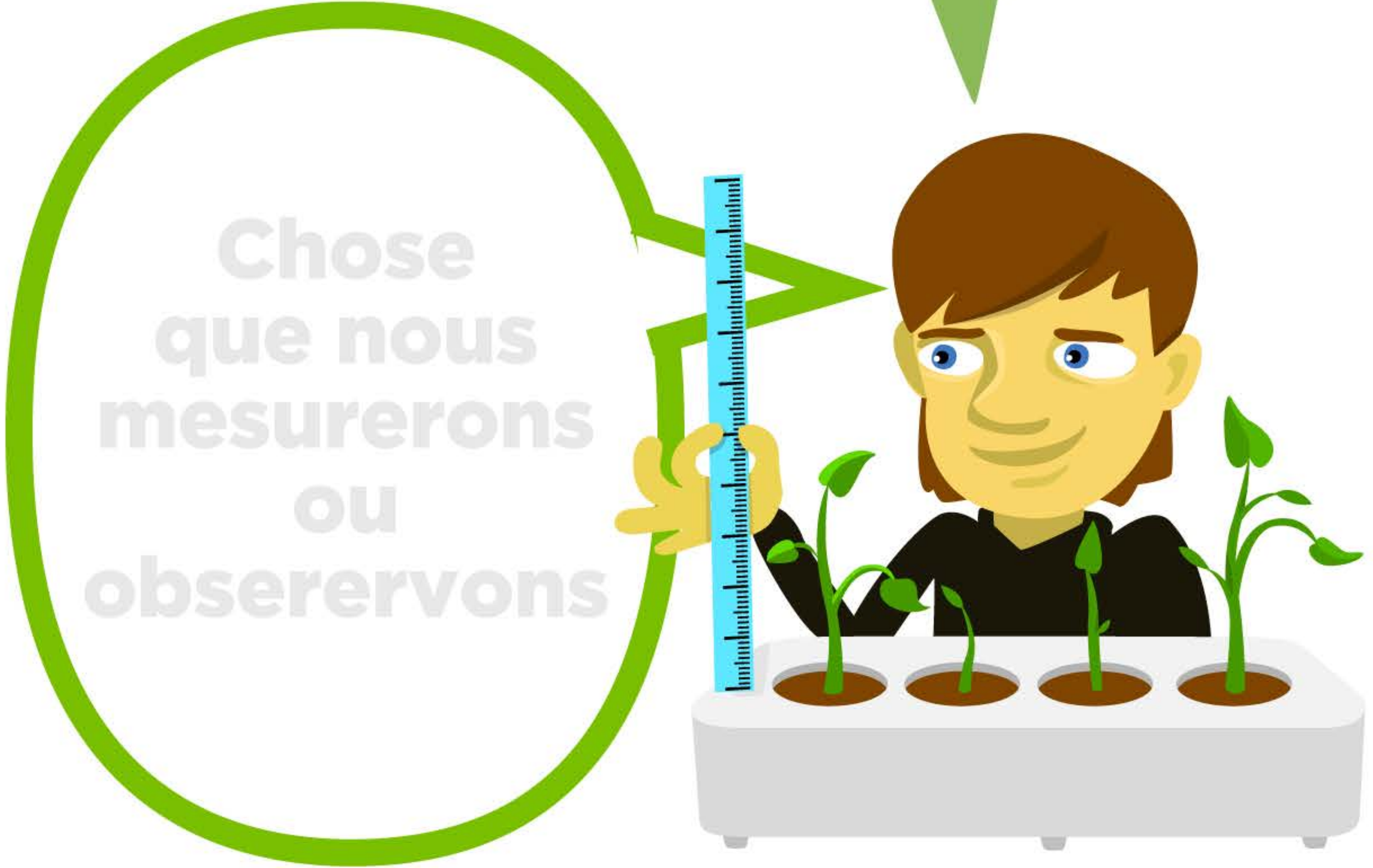


PLANIFIONS NOTRE EXPÉRIENCE

Troisième étape :
Faire des choix pour notre expérience.

Nous choisissons **UNE** chose que nous allons **CHANGER** d'un essai à l'autre pendant notre expérience

Nous choisissons **UNE** chose que nous allons **MESURER** ou **OBSERVER** pendant notre expérience.




Voici toutes les choses que nous allons garder les mêmes d'un essai à l'autre.



PLANIFIONS NOTRE EXPÉRIENCE

Quatrième étape : Formuler la question scientifique



Si nous changeons...

Chose que nous changerons

qu'arrivera-t-il à...

Chose que nous mesurerons ou observerons



...par rapport à la normale?

PLANIFIONS NOTRE EXPÉRIENCE

Cinquième étape : Émettre l'hypothèse

Nous prédisons que...



Nous pensons que ceci se produira parce que...

Empty speech bubble for hypothesis.