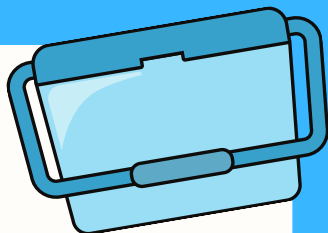


# ASD-N STEM LEAGUE WEEK #3



## The Challenge



Engineers and geoscientists play an important part in protecting the public, including designing life-saving medical equipment. While we might use coolers to keep our water cold at a soccer game, they have lots of applications, including keeping medicine safe as it's delivered to remote villages. Doctors without Borders use specially designed coolers to keep their vaccines at the right temperature until they can be given to patients.

### Your Challenge:

Create a cooler that will keep an ice cube inside frozen longer than one outside of the cooler. This will demonstrate if your cooler is able to keep items cold.

## Score Board

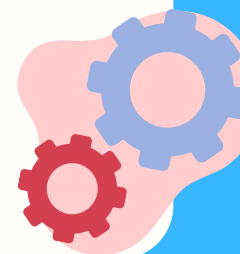
| Criteria   | Points |
|--|--------|
| Successful Cooler (keeping ice cube frozen longer than outside)    | 3      |
| Creativity   | 1-5    |
| Video of your innovation and the design process                    | 1-5    |
| Tagged STEM North (@steamasn) and APEGNB (@APEGNB) on social media | 2      |

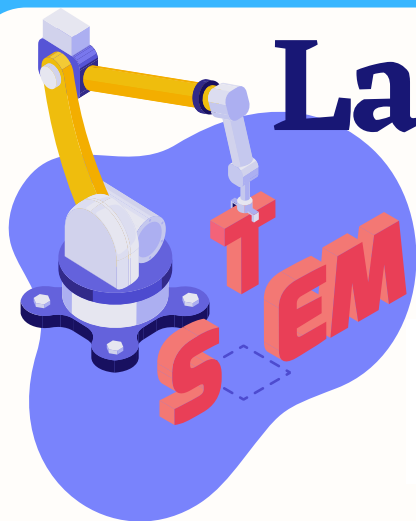
**Submit here - February 28th**

## Suggested Materials

but not limited to...

- Aluminum foil
- Styrofoam
- Cardboard
- Wax Paper
- Newspaper
- Tape Recycling



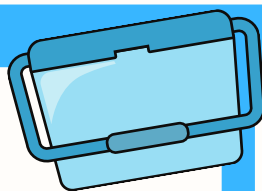


# La ligue STIAM

## Semaine #3



## Le Défi



Les ingénieurs et les géoscientifiques jouent un rôle important dans la protection du public, notamment en concevant de l'équipement médical qui sauve des vies. Les glacières font partie de cet équipement. En effet, ces dernières ne servent pas qu'à garder l'eau au frais pendant les parties de soccer : elles ont de nombreuses applications, dont celle de protéger les médicaments livrés à des villages éloignés.

L'organisme Médecins Sans Frontières se sert de glacières à conception unique pour maintenir leurs vaccins à une certaine température avant qu'ils ne soient administrés aux patients

### Ton défi:

Fabrique une glacière dans laquelle tu placeras un glaçon. Celui-ci doit fondre moins rapidement qu'un glaçon placé à l'extérieur de la glacière. Ainsi, tu montreras que ta glacière permet de garder les choses au frais.

## Système de pointages

| Les critères   | Les Points |
|--|------------|
| Une glacière qui garde un glaçon fond moins rapidement.                      | 3          |
| Créativité   | 1-5        |
| Vidéo de votre innovation et du processus de conception                      | 1-5        |
| Étiqueter STEM North (@steamashn) et APEGNB (@APEGNB) sur les médias sociaux | 2          |

Submit here - February 28th

## Matériaux suggérés

- du papier d'aluminium
- du polystyrène
- du carton
- du papier ciré
- du papier journal
- du ruban

