



THE SCENARIO

Students examine a cube covered in symbols. The one restriction is that they are not allowed to look at the bottom of the cube. Using the clues on the other five sides of the cube, they must predict what will be on the bottom.

PROCESS SKILLS

Observing, Predicting, Inferring, Comparing, Contrasting, Analyzing, Communicating

Process

MATERIALS

1 Mystery Box per
group
(<https://bit.ly/3C8sFtD>)

SET-UP/PROCEDURE

1. Print template: <https://bit.ly/3C8sFtD>
2. Discuss the difference between a fact and a theory.
3. Ask students to predict by observation what will be on the bottom of the cube.
4. Students cannot look on the bottom of the cube and must support their predictions.

STEPS TO INQUIRY

Problem Solving

OBSERVE

Ask students to make and record observations before being allowed to touch the cube, but not pick it up. Remind them of the difference between an observation and an inference. Have students record observations.

QUESTION / PREDICT

What do you wonder about what you've observed? Can you identify any patterns? Make a prediction about the bottom based on your observations.

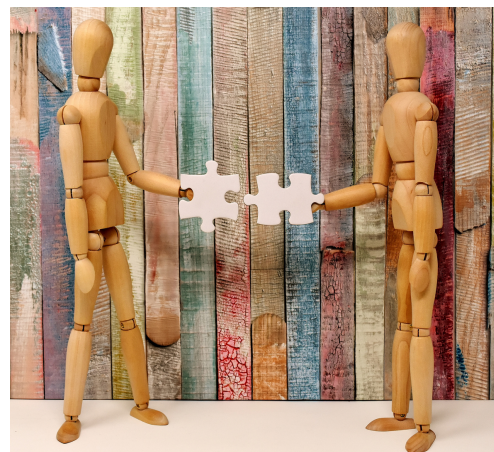
EXPLORE

Create your own mystery box! Develop a pattern and stump your friends. Check out this blog for further exploration about process and developing grit: <https://bit.ly/3BaRfJa>

READ * CONNECT * EXPLORE

Read Aloud: What to Do With a Box

Author: Jane Yolen





LE SCÉNARIO

Les élèves examinent un cube recouvert de symboles. La seule restriction est qu'ils ne sont pas permis de regarder le dessous du cube. À l'aide des indices situés sur les cinq autres faces du cube, ils doivent prédire ce qui se trouve en dessous du cube.

HABILETÉES DU PROCESSUS

Observer, prédire, inférer, comparer, contraster, analyser, communiquer

Procédure

MATÉRIAUX ET SÉCURITÉ

- 1 boîte magique par groupe

PROCÉDURE ET INSTALLATION

1. Imprimez le modèle: <https://bit.ly/3C8sFtD>
2. Discutez de la différence entre un fait et une théorie.
3. Demandez aux élèves de prédire par observation ce qui se trouvera en dessous du cube.
4. Les élèves ne peuvent pas regarder le dessous du cube et doivent justifier leurs prédictions.

LA DÉMARCHE DE L'ENQUÊTE

Résolution de problème

OBSERVE

Demandez aux élèves de faire et de noter leurs observations avant d'être permis de toucher le cube, avant de le ramasser. Rappelez-leur la différence entre une observation et une inférence. Demandez aux élèves de noter leurs observations.

QUESTIONS / PRÉDICTIONS

Que pensez-vous de ce que vous avez observé ? Pouvez-vous identifier des régularités ? Faites une prédiction pour le dessous du cube à partir de vos observations

EXPLORE

Créez votre propre boîte mystère ! Développez une régularité et laissez vos amis perplexes. Consultez ce blog pour en savoir plus sur le processus et le développement de l'esprit d'équipe :

<https://bit.ly/3BaRfJa>

LIRE * CONNECTER * EXPLORER

La lecture à voix haute: *Le gros chat bleu*
Auteur: Les libraires

